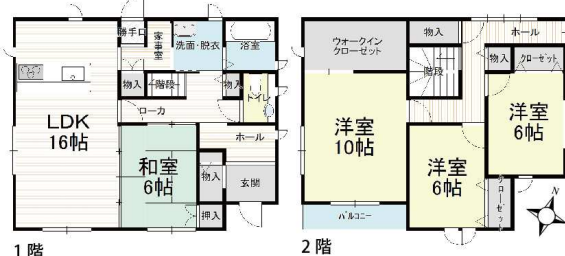


売建物

柳田

2,480 万円



築9年！綺麗な築浅物件です

- ★南西角地
- ★朝4小まで約200m通学安心
- ★COOP青柳店まで約300m買い物便利
- ★カーポート2台分と外物置あり

住宅ローン返済例

借入金 2480万円 月々66,593円
返済期間 35年 変動 0.7% ボーナス支払無

契約不適合責任免責

現況を優先とします。

| | | | |
|----|----------------|----------------------------------|----------------------|
| 土地 | 敷地面積 | 240.29 m ² (72.68 坪) | 物件管理コード: K003663 |
| | 都市計画/用途地域 | 市街化区域 第一種低層住居専用 | 地目/現況 宅地 / 宅地 |
| | 接面道路 | 南側10m公道,西側8m公道 | 駐車場 3台(内2台カーポート) |
| 建物 | 1F | 64.59 m ² | 構造 木造ルーフィング葺二階建 |
| | 2F | 59.62 m ² | |
| | 合計面積 | 124.21 m ² (37.57 坪) | 間取り 4LDK |
| | 高さ制限 | 10 m | 建ぺい率/容積率 50 % / 60 % |
| 電気 | 東北電力 | 上水道 引込有 | 交通 庄内通建前 バス停 徒歩8分 |
| ガス | オール電化 | 排水 公共下水道 | 学区 朝4小・鶴4中 |
| 備考 | 前面道路に都市ガス配管あり。 | | 物件状況 入居中 |
| | 仲介手数料(別途) | 884,400 円 | 引渡時期 応相談 |
| | 情報公開日 | 令和6年12月11日 | 取引様態 専任媒介 |
| | 担当者 | 芳賀 悟 | |

| | |
|------|----------------|
| 地番 | 鶴岡市柳田字田中41番21 |
| 住居表示 | 鶴岡市柳田字田中41番21号 |



ご案内物件

阿部多不動産(株)
 TEL 0235-24-3151 FAX 24-3153
 〒997-0028 山形県鶴岡市山王町 9-35
 営業時間 AM9:15~PM6:15 ※日曜祝日はPM5:30まで
<https://www.abeta.co.jp>