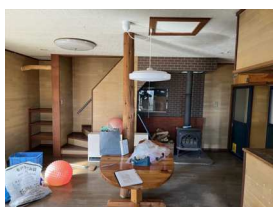


売建物

大東町

880 万円



東側に新内川を眺望できます

- ★セブンイレブンまで330m
- ★ウエルシアまで400m
- ★東側の柵や庭木を撤去整地すると駐車場確保可能(買主負担)

住宅ローン返済例

借入金880万円 月々 39,303円
返済期間 20年 変動 0.7% ボーナス支払無

契約不適合責任免責 現況を優先とします。

土地	敷地面積	231.42 m ² (70.00 坪)		物件管理コード:	K003655		
	都市計画/用途地域	市街化区域 第二種中高層住居専用		地目/現況	宅地 / 宅地		
	接面道路	東側4m公道		駐車場	小型2台(車庫)		
建物	1F	45.55 m ²	3F	46.37 m ²	構造	木・鉄筋コンクリート造瓦3階建	
	2F	46.37 m ²			間取り	2LDK+車庫+小屋裏収納	
	合計面積	138.29 m ² (41.83 坪)		建ぺい率/容積率	60 % / 200 %		
	高さ制限	15 m	建築年月日	昭和 62/10(築37年)	物件状況	空き	
電気	東北電力	上水道	引込有	交通	日出一丁目 バス停 徒歩5分	引渡時期	応相談
ガス	都市ガス	排水	公共下水道	学区	朝2小・鶴3中	取引様態	専任媒介
備考	2階納戸と3階洋室天井に雨漏れ箇所有り。薪ストーブ有り。別棟車庫・母屋二階納戸未登記。					仲介手数料(別途)	356,400 円
						情報公開日	令和6年11月12日
						担当者	佐藤 大志

地番	鶴岡市大東町9番63
住居表示	鶴岡市大東町9番2-3号

TEL 0235-24-3151 FAX 24-3153
 〒997-0028 山形県鶴岡市山王町 9-35
 営業時間 AM9:15 ~ PM6:15 ※日曜祝日はPM5:30まで
<https://www.abeta.co.jp>