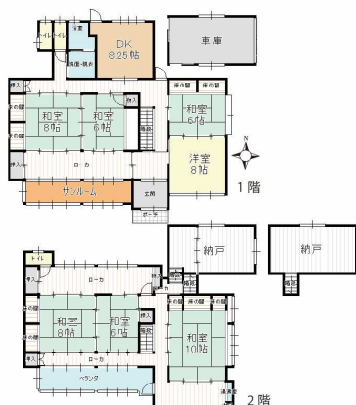


売建物

若葉町

980 万円



- ★敷地広々107坪
- ★雨の日ラクラク車庫有り
- ★使い方いろいろ7DK

住宅ローン返済例

借入金980万円 月々 43,770円
返済期間20年 変動 0.7% ボーナス支払無

契約不適合責任免責 現況を優先とします。

土地	敷地面積	357.01 m ² (107.99 坪)		物件管理コード:	K003627		
	都市計画/用途地域	市街化区域 第二種中高層住居専用		地目/現況	宅地 / 宅地		
	接面道路	東側 3.8m 公道		駐車場	車庫1台		
建物	1F 約	119.55 m ²		構造	木造瓦カラ一鉄板交葺2階建		
	2F 約	87.60 m ²		間取り	7DK+納戸+車庫		
	合計面積 約	207.15 m ² (約 62.66 坪)		建ぺい率/容積率	60 % / 160 %		
	高さ制限	15 m	建築年月日	昭和 47/10(築52年)	物件状況	空き	
電気	東北電力	上水道	引込有	交通	盛華桜前バス停 徒歩5分	引渡時期	応相談
ガス	都市ガス	排水	公共下水道	学区	朝4小・鶴4中	取引様態	専任媒介
備考	建物未登記部分有り。引渡しまで売主の費用負担にて表示登記を行います。東側道路セットバック要。				仲介手数料 (別途)	389,400 円	
					情報公開日	令和6年9月17日	
					担当者	芳賀 悟	

地番	鶴岡市若葉町10-6、10-7
住居表示	鶴岡市若葉町10-3



おかげさまで
創業
100年

阿部多不動産(株)

宅地建物取引業/山形県知事免許(15)第328号 (公社)山形県宅地建物取引業協会会員
東北地区不動産公正取引協議会加盟 建設業許可山形県知事(股-1)第700529号

TEL 0235-24-3151 FAX 24-3153
〒997-0028 山形県鶴岡市山王町 9-35
営業時間 AM9:15~PM6:15 ※日曜祝日はPM5:30まで
<https://www.abeta.co.jp>