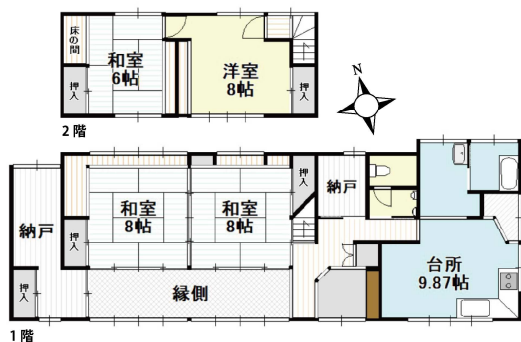
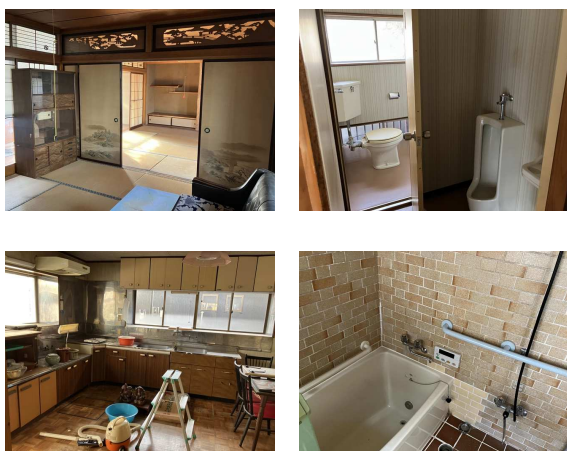


売建物

新海町

600

万円



土地広々138坪

- ★庭が欲しい方にもオススメ
- ★セブンイレブン家中新町店まで290m
- ★ツルハドラック鶴岡新海町店まで160m

住宅ローン返済例

借入金600万円 月々34,864円
返済期間15年 変動0.6% ボーナス支払無

契約不適合責任免責 現況を優先とします。

土地	敷地面積	457.12 m ² (138.27 坪)		物件管理コード:	K003560			
	都市計画/用途地域	市街化区域 第二種中高層住居専用		地目/現況	宅地 / 宅地			
	接面道路	東側 公道 約4.2m		駐車場	軽2台(内1台車庫)			
建物	138.50 m ²		構造	木造瓦葺2階建				
	間取り		4DK+車庫					
	合計面積	138.50 m ² (41.89 坪)	建ぺい率/容積率	60 % / 168 %				
電気	東北電力	上水道	引込有	交通	図書館前 バス停 徒歩3分	引渡時期	応相談	
	ガス	都市ガス	排水	公共下水道	学区	朝小6・鶴1中	取引様態	専任媒介
備考	車庫近くに浄化槽埋設有(現況で引渡し)。						仲介手数料(別途)	330,000 円
							情報公開日	令和6年7月1日
							担当者	佐藤 将仁

地番	鶴岡市新海町3番23
住居表示	鶴岡市新海町3番22号

ご案内物件

TEL 0235-24-3151 FAX 24-3153
〒997-0028 山形県鶴岡市山王町 9-35
営業時間 AM9:15~PM6:15 ※日曜祝日はPM5:30まで
<https://www.abeta.co.jp>

阿部多不動産(株)
おかげさまで創業100年
宅地建物取引業/山形県知事免許(15)第328号 (公社)山形県宅地建物取引業協会会員
東北地区不動産公正取引協議会加盟 建設業許可山形県知事(股-1)第700529号